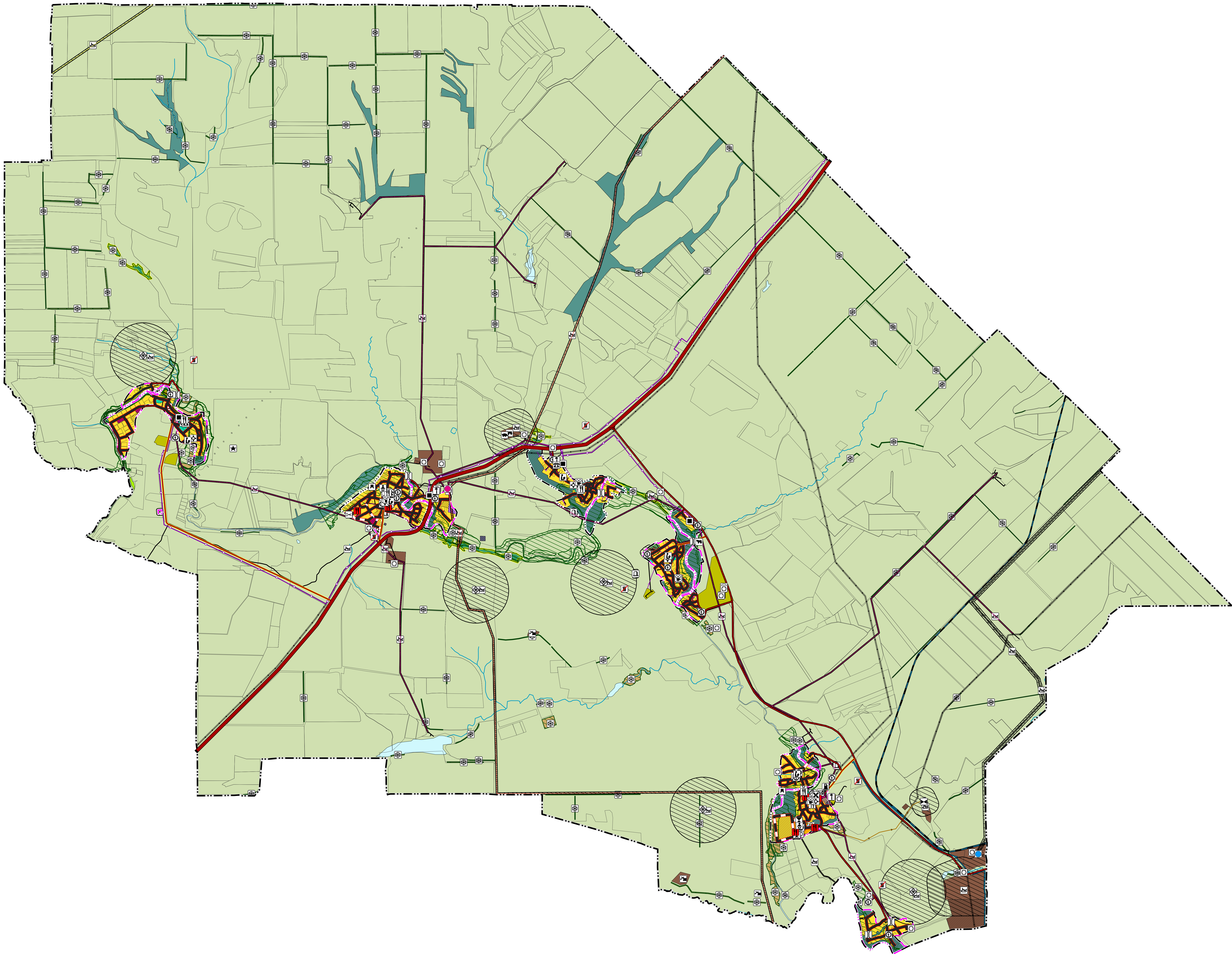




ГЕНЕРАЛЬНЫЙ ПЛАН ГРУШЕВО-ДУБОВСКОГО СЕЛЬСКОГО ПОСЕЛЕНИЯ БЕЛОКАЛИТВИНСКОГО РАЙОНА РОСТОВСКОЙ ОБЛАСТИ

Карта материалов по обоснованию генерального плана  
Карта территорий, подверженных риску возникновения чрезвычайных ситуаций природного и техногенного характера. М 1:25000



Условные обозначения:

- Границы единиц административно-территориального деления Российской Федерации:  
Граница сельского поселения  
Граница населенного пункта  
Границы земельных участков:  
Границы существующих земельных участков  
Границы функциональных зон:  
Зона застройки индивидуальными жилыми домами  
Зона застройки малоэтажными жилыми домами (до 4 этажей, включая мансардный)  
Зона смешанной и общественно-деловой застройки  
Многофункциональная общественно-деловая зона  
Зона специализированной общественной застройки  
Производственная зона  
Коммунально-складская зона  
Зона инженерной инфраструктуры  
Зона транспортной инфраструктуры  
Зона сельскохозяйственных угодий  
Зона садоводческих, огороднических или дачных некоммерческих объединений граждан  
Производственная зона сельскохозяйственных предприятий  
Иные зоны сельскохозяйственного назначения  
Зоны рекреационного назначения  
Зона озелененных территорий общего пользования (лесопарки, парки, сады, скверы, бульвары, городские леса)  
Зона лесов  
Зона кладбищ  
Зона озелененных территорий специального назначения  
Зона акваторий
- Использование существующих и строящихся объектов местного значения, иные объекты, влияющие на использование функциональных зон и (или) планируемое размещение объектов местного значения:  
Дошкольная образовательная организация  
Общественно-образовательная организация  
Объект культурно-досугового (клубного) типа  
Обособленное структурное подразделение медицинской организации, оказывающей первичную медико-санитарную помощь  
Административное здание  
Объект религиозной организации  
Объекты торговли, общественного питания  
Непроизводственные объекты коммунально-бытового обслуживания и предоставления персональных услуг  
Предприятие добывающей промышленности (кроме угледобывающей промышленности)  
Предприятие по разведению молочного крупного рогатого скота, производство сырого молока  
Предприятие по разведению свиней  
Объект размещения отходов  
Объект утилизации, уничтожения биологических отходов  
Станция автозаправочная  
Станция технического обслуживания  
Мостовое сооружение  
Электрическая подстанция 110 кВ  
Электрическая подстанция 10 кВ  
Трансформаторная подстанция (ТП)  
Пункт редуцирования газа (ПРГ)  
Источник тепловой энергии  
Насосная станция  
Водонапорная башня  
Артезианская скважина  
Очистные сооружения (КОС)  
Канализационная насосная станция (КНС)  
Объекты почтовой связи  
Объекты обеспечения пожарной безопасности, пожарные резервуары формирования  
Кладбище
- Линейные объекты федерального, регионального и местного значения:  
Железнодорожный путь необщего пользования  
Автомобильные дороги регионального или межмуниципального значения  
Автомобильные дороги местного значения  
Улицы в жилой застройке  
Линии электропередачи 220 кВ  
Линии электропередачи 35 кВ  
Линии электропередачи 10 кВ  
Газопровод распределительный высокого давления  
Газопровод распределительный низкого давления  
Водовод  
Водопроток  
Канализация напорная  
Канализация самотечная  
Линейно-кабельное сооружение связи
- Территории, подверженные риску возникновения чрезвычайных ситуаций природного и техногенного характера:  
Территории, подверженные риску возникновения чрезвычайных ситуаций техногенного характера  
Территории, подверженные риску возникновения чрезвычайных ситуаций природного характера  
Территории, подверженные риску возникновения чрезвычайных ситуаций техногенного характера  
Территории, подверженные риску возникновения чрезвычайных ситуаций природного характера
- Границы лесничеств